

## Resultatudtrækket er foretaget 9. juni 2010

### Følgende emner indgår i resultatvisningen:

Generel tilfredshed, Klassen og kammeraterne, Underspørgsmål til klassen og kammeraterne - om regler, Mobning, Underspørgsmål til mobning - hjælper andre, Konflikter, Klasselæreren, Timerne og undervisningen, Stress, Rammer 1, Aktivitetsmuligheder, Rammer 2, Sikkerhed, Underspørgsmål til sikkerhed - skadernes omfang, Kost og rygning, Helbred og velbefindende, Underspørgsmål til helbred og velbefindende - om fravær

### Følgende institutioner indgår i resultatvisningen:

Dalmoose Centralskole

### Periode:

Resultatet baserer sig på besvarelser, som ikke er afgrænset af en periode.

### Følgende undersøgelser indgår i resultatvisningen:

Undervisningsmiljø for 'Øvrige klassetrin' 2009

### Følgende hold indgår i resultatvisningen:

4.A, 4.B, 5.A, 6.A, 6.B, 7.A, 7.B, 8.A, 8.B, 9.A, 9B, spk.

## Hvordan er resultatrapporten bygget op?

Denne rapport viser resultatet af jeres undersøgelse med de filtreringer, I har valgt, skal gælde for jeres udtræk.

Rapporten giver jer en oversigt over resultaterne på flere måder:

- Simple tabeller viser, hvor mange elever (antal og omregnet i procent), der har sat kryds ved de enkelte svarmuligheder ved hvert spørgsmål
- Et søjlediagram viser et pointtal for hvert emne (fx "mobning" og "sikkerhed") i jeres undersøgelse. Pointtallet viser, hvordan I klarer jer på en skala fra 0 til 10, hvor 10 er bedst.
- Et søjlediagram viser et pointtal for jeres bonusresultater
- Et søjlediagram med landsgennemsnittet over samme pointtal vs. for de "ekstra" emneområder, der kan beregnes ud fra elevernes svar på forskellige spørgsmål på tværs af de Termometer-emner, I har valgt at tage med i jeres undersøgelse.
- Et søjlediagram med landsgennemsnittet over samme pointtal for bonusresultater
- Hvis I har føjet jeres egne, hjemmelavede emner og spørgsmål til undersøgelsen, præsenteres resultaterne heraf i simple tabeller
- Elevernes eventuelle kommentarer til undersøgelsen – i prosaform.

## Hvordan følger vi op på vores undersøgelse?

Hvis jeres Termometerundersøgelse skal danne afsæt for en undervisningsmiljøvurdering (UMV), skal I efter denne kortlægning videre med de næste faser i UMV-processen: At vurdere resultaterne i dialog med jeres elever og sammen med dem prioritere eventuelle undervisningsmiljøproblemer (nogle kræver måske en nærmere undersøgelse) samt at udarbejde en handlingsplan og retningslinjer for opfølgning.

I finder værktøjer til de øvrige faser og metoder til dialog om resultaterne på [www.dcum.dk](http://www.dcum.dk)

Her finder I også skabelonen "UMV – sådan!", hvori I løbende kan samle hovedkonklusionerne fra arbejdet med UMV'en. Den udfyldte skabelon er jeres færdige UMV, og ved at placere den centralt på skolens hjemmeside, lever I op til kravet om UMV'ens offentlige tilgængelighed.

DCUM anbefaler desuden, at I synliggør jeres UMV ved at registrere jeres skole på det elektroniske Danmarkskort, Undervisningsmiljøkortet. I kan finde kortet via DCUM's hjemmeside eller direkte på [www.um-kort.dk](http://www.um-kort.dk)

### 1. Simple tabeller

Her ser I hvor mange elever (antal og omregnet i procent), der har sat kryds ved de enkelte svarmuligheder ved hvert spørgsmål.

		Dreng	Pige	Besvarelser i alt
1	Er du:	88 / 48,4%	94 / 51,6%	182

## Generel tilfredshed

		Ja, altid	Ja, for det meste	Ikke så tit	Nej, slet ikke	Besvarelser i alt
2	Er du glad for din skole?	35 / 19,2%	130 / 71,4%	13 / 7,1%	4 / 2,2%	182
		Ja, dem alle sammen	Ja, de fleste	Ja, en eller nogle enkelte	Nej, ingen af dem	Besvarelser i alt
3	Er du glad for dine lærere?	51 / 28%	101 / 55,5%	29 / 15,9%	1 / 0,5%	182
Hvor tit ...		Altid	For det meste	Ikke så tit	Sjældent eller aldrig	Besvarelser i alt
4	- glæder du dig til at komme i skole?	29 / 15,9%	108 / 59,3%	34 / 18,7%	11 / 6%	182
5	- glæder du dig til at se dine klassekammerater?	111 / 61%	64 / 35,2%	6 / 3,3%	1 / 0,5%	182
		Ja, altid	Ja, for det meste	Ikke så tit	Nej, slet ikke	Besvarelser i alt
6	Er du glad for den klasse, du går i?	77 / 42,3%	85 / 46,7%	15 / 8,2%	5 / 2,7%	182
		Ja, altid	Ja, for det meste	Ikke så tit	Nej, slet ikke	Besvarelser i alt
7	Føler du dig tryk i klassen?	83 / 45,6%	76 / 41,8%	20 / 11%	3 / 1,6%	182
		Ja, dem alle sammen	Ja, de fleste	Ja, en eller nogle enkelte	Nej, ingen af dem	Besvarelser i alt
8	Kan du lide dine kammerater i klassen?	61 / 33,5%	104 / 57,1%	17 / 9,3%	0 / 0%	182
		Ja, tit	Engang imellem	Sjældent	Aldrig	Besvarelser i alt
9	Er du sammen med klassekammerater uden for skoletiden?	81 / 44,5%	77 / 42,3%	14 / 7,7%	10 / 5,5%	182

## Klassen og kammeraterne

		Ingen	En enkelt	2-5	Mere end 5	Besvarelser i alt
10	Hvor mange venner har du i din klasse?	4 / 2,2%	3 / 1,6%	41 / 22,5%	134 / 73,6%	182
11	Hvor mange fra din klasse, tror du, ville hjælpe dig, hvis du fik brug for det?	4 / 2,2%	12 / 6,6%	76 / 41,8%	90 / 49,5%	182
12	Hvor mange fra din klasse ville du kunne fortælle en vigtig hemmelighed til?	13 / 7,1%	55 / 30,2%	93 / 51,1%	21 / 11,5%	182

		Ja, altid	Ja, for det meste	Engang imellem	Sjældent eller aldrig	Besvarelser i alt
13	Føler du, at dine klassekammerater kan lide dig som den, du er?	50 / 27,5%	98 / 53,8%	26 / 14,3%	8 / 4,4%	182
14	Føler du dig uden for kammeratskabet i klassen?	9 / 4,9%	12 / 6,6%	52 / 28,6%	109 / 59,9%	182
15	Synes du, at I taler grimt til hinanden i klassen?	8 / 4,4%	31 / 17%	94 / 51,6%	49 / 26,9%	182
		Ja, i høj grad	Ja, i nogen grad	Nej, kun i mindre grad	Nej, slet ikke	Besvarelser i alt
16	Ved du, hvordan du skal opføre dig over for de andre i klassen?	117 / 64,3%	61 / 33,5%	3 / 1,6%	1 / 0,5%	182
		Ja	Nej	Ved ikke	Besvarelser i alt	
17	Har I regler for, hvordan I skal opføre jer over for hinanden i klassen?		132 / 72,5%	16 / 8,8%	34 / 18,7%	182

Svar også på nr. 17a-17c

Gå direkte videre til 18

		Eleverne og klasselæreren	Eleverne alene	Klasselæreren alene	Ved ikke	Besvarelser i alt
17a	Hvem har lavet disse regler?	112 / 84,8%	7 / 5,3%	7 / 5,3%	6 / 4,5%	132
		Ja, altid	Ja, for det meste	Engang imellem	Sjældent eller aldrig	Besvarelser i alt
17b	Overholder du selv reglerne for, hvordan du skal opføre dig over for dine klassekammerater?	32 / 24,2%	73 / 55,3%	25 / 18,9%	2 / 1,5%	132
		Hver dag	Næsten hver dag	Engang imellem	Sjældent eller aldrig	Besvarelser i alt
17c	Hvor tit oplever du, at andre elever i klassen bryder reglerne for, hvordan I skal opføre jer overfor hinanden?	14 / 10,6%	39 / 29,5%	62 / 47%	17 / 12,9%	132

## Mobning

		Ja, helt bestemt	Ja, måske	Nej, det tror jeg ikke	Nej, helt bestemt ikke	Besvarelser i alt
18	Hvis nogen i din klasse bliver mobbet, gør klasselæreren så noget ved det?	96 / 52,7%	66 / 36,3%	14 / 7,7%	6 / 3,3%	182
19	Tror du, at din klasselærer ved, hvis nogen i din klasse bliver mobbet?	41 / 22,5%	100 / 54,9%	31 / 17%	10 / 5,5%	182
		Ja	Nej	Besvarelser i alt		
20	Har du inden for de sidste 2 måneder set en eller flere elever på skolen blive udsat for noget, som <i>du</i> mener, er mobning?	47 / 25,8%	135 / 74,2%	182		

Svar også på nr. 20a-20b

Gå direkte videre til 21

		Ja	Nej	Besvarelser i alt
20a	Har du selv eller sammen med andre gjort noget for at stoppe mobningen?	26 / 55,3%	21 / 44,7%	47
20b	Har du <i>haft lyst til</i> at gribe ind, når du har set, at en elev blev mobbet – men gjorde det ikke?	33 / 70,2%	14 / 29,8%	47

		Ja, mange gange	Ja, flere gange	Ja, en enkelt gang	Nej	Besvarelser i alt
21	Er du inden for de sidste 2 måneder blevet mobbet af en eller flere elever på skolen?	5 / 2,7%	11 / 6%	17 / 9,3%	149 / 81,9%	182

Svar også på nr. 21a-21b

Gå direkte videre til 22

Når du er blevet mobbet er det så af...		Ja	Nej	Besvarelser i alt
21a	- nogle fra din egen klasse?	23 / 69,7%	10 / 30,3%	33
21b	- nogle fra en anden klasse?	15 / 45,5%	18 / 54,5%	33

		Ja, mange gange	Ja, flere gange	Ja, en enkelt gang	Nej	Besvarelser i alt
22	Har du inden for de sidste 2 måneder mobbet eller været med til at mobbe en eller flere andre elever?	0 / 0%	7 / 3,8%	22 / 12,1%	153 / 84,1%	182

		Rigtig meget	Meget	Hverken meget eller lidt	Lidt	Meget lidt eller slet ikke	Besvarelser i alt
23	Synes du, at der er mobning i din klasse?	3 / 1,6%	8 / 4,4%	24 / 13,2%	38 / 20,9%	109 / 59,9%	182

Svar også på nr. 23a-23b

Gå direkte videre til 24

23a	Hvilken type mobning drejer det sig om? (sæt gerne flere krydser)	
	Øgenavne/grimme ord	55 / 75,3%
	Hånlige kommentarer	42 / 57,5%
	Udelukkelse (at blive holdt udenfor)	36 / 49,3%
	Fysiske overgreb (fx skub, slag, spark)	34 / 46,6%
	Ubehagelige SMS'er	17 / 23,3%
	Andet	32 / 43,8%

I alt

73

23b	Hvor foregår mobningen mest? (sæt gerne flere krydser)	
	I klasseværelset	45 / 61,6%
	På gangen	32 / 43,8%
	I skolegården	32 / 43,8%
	På toiletterne	8 / 11%
	I aulaen (eller andre fællesrum)	13 / 17,8%
	På vej til skole	13 / 17,8%
	På vej hjem fra skole	15 / 20,5%
	Andre steder	23 / 31,5%
	Det ved jeg ikke	26 / 35,6%

I alt

73

		Ja, mange gange	Ja, flere gange	Ja, en enkelt gang	Nej	Besvarelser i alt
24	Har du inden for de sidste 2 måneder oplevet at føle dig mobbet af en lærer på skolen?	1 / 0,5%	4 / 2,2%	13 / 7,1%	164 / 90,1%	182
			Ja	Nej	Ved ikke	Besvarelser i alt
25	Har din skole regler mod mobning?		92 / 50,5%	5 / 2,7%	85 / 46,7%	182

### Konflikter

		Meget tit	Engang imellem	Ikke ret tit	Sjældent eller aldrig	Besvarelser i alt
26	Hvor tit oplever du, at der er konflikter (= uenigheder, skænderier og lignende) i skolen?	28 / 15,4%	67 / 36,8%	52 / 28,6%	35 / 19,2%	182

Svar også på nr. 26a-26b

Gå direkte videre til 27

26a	Hvad er det for nogle konflikter? (sæt gerne flere krydser)	
	Det er konflikter i klassen	84 / 57,1%
	Det er konflikter på tværs af klasser	75 / 51%
	Det er konflikter mellem pigerne	69 / 46,9%
	Det er konflikter mellem drengene	47 / 32%
	Det er konflikter mellem piger og drenge	78 / 53,1%
	Det er konflikter mellem bestemte elevgrupper eller klier	44 / 29,9%
	Det er konflikter i forhold til regler på skolen	40 / 27,2%
	Det er konflikter mellem elever og lærere	61 / 41,5%
	I alt	147

26b	Hvad ser du som årsager til konflikterne? (sæt gerne flere krydser)	
	Misforståelser	86 / 58,5%
	Sladder/rygter	84 / 57,1%
	Grimt sprog	93 / 63,3%
	Uenighed om hvem der skal bestemme hvad	64 / 43,5%
	Forskellighed	46 / 31,3%
	Mangel på respekt for hinanden	70 / 47,6%
	Tyveri eller ødelæggelse af hinandens ting	29 / 19,7%
	Andet	60 / 40,8%
	I alt	147

		Meget tit	Engang imellem	Ikke ret tit	Sjældent eller aldrig	Besvarelser i alt
27	Hvor tit oplever <i>du selv</i> at være en del af konflikter i skolen?	10 / 5,5%	40 / 22%	64 / 35,2%	68 / 37,4%	182

Svar også på nr. 27a-27b

Gå direkte videre til 28

27a	Hvad er det for nogle konflikter? (sæt gerne flere krydser)					
	Det er konflikter i klassen					71 / 62,3%
	Det er konflikter på tværs af klasser					51 / 44,7%
	Det er konflikter mellem mig og en anden elev					53 / 46,5%
	Det er konflikter mellem mig og flere andre elever					36 / 31,6%
	Det er konflikter i forhold til bestemte elevgrupper eller kliker					31 / 27,2%
	Det er konflikter i forhold til regler på skolen					26 / 22,8%
	Det er konflikter mellem mig og lærerne					18 / 15,8%
	I alt					114
27b	Hvad ser du som årsager til konflikterne? (sæt gerne flere krydser)					
	Misforståelser					65 / 57%
	Sladder/rygter					50 / 43,9%
	Grimt sprog					66 / 57,9%
	Uenighed om hvem der skal bestemme hvad					38 / 33,3%
	Forskellighed					40 / 35,1%
	Mangel på respekt for hinanden					46 / 40,4%
	Tyveri eller ødelæggelse af hinandens ting					19 / 16,7%
	Andet					41 / 36%
	I alt					114

		Ja, tit	Ja, engang imellem	Ikke ret tit	Sjældent eller aldrig	Besvarelser i alt
28	Oplever du, at konflikter i skolen gør dig ked af det?	10 / 5,5%	27 / 14,8%	59 / 32,4%	86 / 47,3%	182
29	Synes du, at konflikter giver en dårlig stemning i klassen?	55 / 30,2%	72 / 39,6%	33 / 18,1%	22 / 12,1%	182
30	Synes du, at konflikter i klassen/på skolen bliver løst på en god måde?	36 / 19,8%	91 / 50%	30 / 16,5%	25 / 13,7%	182

### Klasselæreren

		Ja, meget	Ja, noget	Hverken meget eller lidt	Nej, kun lidt	Nej, slet ikke	Besvarelser i alt
31	Synes du, at din klasselærer viser interesse for dig?	55 / 30,2%	71 / 39%	33 / 18,1%	10 / 5,5%	13 / 7,1%	182
32	Synes du, at din klasselærer gør noget for, at alle i klassen skal have det godt?	96 / 52,7%	54 / 29,7%	18 / 9,9%	8 / 4,4%	6 / 3,3%	182
		Ja, meget tit	Ja, tit	Sommetider	Sjældent eller aldrig	Besvarelser i alt	
33	Taler din klasselærer med jer om, hvordan I har det i klassen?	33 / 18,1%	48 / 26,4%	83 / 45,6%	18 / 9,9%	182	
34	Taler I sammen om, hvad I kan gøre for at få en god klasse?	38 / 20,9%	45 / 24,7%	82 / 45,1%	17 / 9,3%	182	
		Ja, altid	Ja, for det meste	Sommetider	Sjældent eller aldrig	Nej, for jeg har ingen problemer	Besvarelser i alt
35	Fortæller du din klasselærer, hvis du har nogen problemer i skolen?	33 / 18,1%	41 / 22,5%	39 / 21,4%	39 / 21,4%	30 / 16,5%	182
36	Fortæller du din klasselærer, hvis du har nogen problemer, der ikke har noget med skolen at gøre?	15 / 8,2%	14 / 7,7%	31 / 17%	74 / 40,7%	48 / 26,4%	182
		Ja, altid	Ja, for det meste	Sommetider	Sjældent eller aldrig	Ved ikke	Besvarelser i alt
37	Hvis du har brug for hjælp, kan du så få det hos din klasselærer?	53 / 29,1%	62 / 34,1%	37 / 20,3%	9 / 4,9%	21 / 11,5%	182
		Ja, altid	Ja, for det meste	Sommetider	Sjældent eller aldrig	Ved ikke	Besvarelser i alt
38	Hvis du har brug for hjælp, kan du så få det hos en anden voksen på skolen?	32 / 17,6%	41 / 22,5%	40 / 22%	23 / 12,6%	46 / 25,3%	182



## Timerne og undervisningen

		Jeg er en af de bedste	Der er nogle få, der er bedre end mig	Der er mange, der er bedre end mig	Det er forskelligt fra fag til fag	Ved ikke	Besvarelser i alt
39	Hvordan synes du selv, at du klarer dig i klassen - rent fagligt?	28 / 15,4%	55 / 30,2%	29 / 15,9%	52 / 28,6%	18 / 9,9%	182
40	Hvad tror du, at din klasselærer mener om, hvordan du klarer dig?	28 / 15,4%	57 / 31,3%	19 / 10,4%	34 / 18,7%	44 / 24,2%	182
		Ja, meget tit	Ja, tit	Sommetider	Sjældent	Aldrig	Besvarelser i alt
41	Keder du dig i timerne?	27 / 14,8%	35 / 19,2%	84 / 46,2%	30 / 16,5%	6 / 3,3%	182
42	Får du ros af lærerne for dit arbejde?	22 / 12,1%	49 / 26,9%	86 / 47,3%	21 / 11,5%	4 / 2,2%	182
43	Savner du at arbejde mere sammen med andre om opgaver?	28 / 15,4%	32 / 17,6%	71 / 39%	34 / 18,7%	17 / 9,3%	182
44	Savner du at arbejde mere alene om opgaver?	9 / 4,9%	17 / 9,3%	54 / 29,7%	63 / 34,6%	39 / 21,4%	182
		Ja, meget tit	Ja, tit	Sommetider	Sjældent	Aldrig	Besvarelser i alt
45	Savner du mulighed for at arbejde mere <b>praktisk</b> eller <b>kreativt</b> i de <i>boglige</i> fag (fx dansk, matematik, engelsk osv.)	28 / 15,4%	35 / 19,2%	71 / 39%	29 / 15,9%	19 / 10,4%	182
				For store krav	Passende krav	For små krav	Besvarelser i alt
46	Synes du, at der for det meste stilles for store eller for små krav til dig fra lærerne?			28 / 15,4%	137 / 75,3%	17 / 9,3%	182
		Ja, altid	Ja, for det meste	Sommetider	Sjældent	Aldrig	Besvarelser i alt
47	Synes du, at der er den nødvendige ro, når der undervises?	12 / 6,6%	55 / 30,2%	68 / 37,4%	37 / 20,3%	10 / 5,5%	182
48	Må I være med til at bestemme, hvad I skal arbejde med i timerne?	3 / 1,6%	11 / 6%	70 / 38,5%	71 / 39%	27 / 14,8%	182
49	Må I være med til at bestemme, hvordan/på hvilken måde I skal arbejde med et emne eller en opgave?	5 / 2,7%	24 / 13,2%	75 / 41,2%	54 / 29,7%	24 / 13,2%	182
50	Synes du, at du lærer noget i skolen?	37 / 20,3%	84 / 46,2%	45 / 24,7%	15 / 8,2%	1 / 0,5%	182

51	Hvornår synes du, at du lærer <b>mest</b> i skolen? (sæt gerne flere krydser)	
	Når det er læreren, der underviser os	105 / 57,7%
	Når vi har gruppearbejde med nogen fra klassen	99 / 54,4%
	Når vi har gruppearbejde med nogen fra de andre klasser	33 / 18,1%
	Når vi arbejder hver for sig	80 / 44%
	Når vi løser opgaver på en kreativ eller praktisk måde (maler, tegner, synger, bygger, spiller, dramatiserer osv.)	98 / 53,8%
	Når vi har temadage eller projekter på tværs af fag	84 / 46,2%
	Andet	80 / 44%
I alt		182

## Stress

		For mange	Passende	For få	Besvarelser i alt	
52	Synes du, at du har for få eller for mange lektier for?	53 / 29,1%	113 / 62,1%	16 / 8,8%	182	
		Ja, altid	Ja, tit	Sommetider	Sjældent eller aldrig	Besvarelser i alt
53	Føler du dig stresset på grund af dine lektier?	22 / 12,1%	45 / 24,7%	67 / 36,8%	48 / 26,4%	182
				Ja	Nej	Besvarelser i alt
54	Har du fritidsjob?			40 / 22%	142 / 78%	182

Svar også på nr. 54a

Gå direkte videre til 55

		1-3 timer pr. uge	4-6 timer pr. uge	7-9 timer pr. uge	10 timer eller mere pr. uge	Besvarelser i alt
54a	Hvor mange timer arbejder du om ugen?	18 / 45%	14 / 35%	5 / 12,5%	3 / 7,5%	40

		Ja, mange	Ja, nogle	Ikke ret mange	Nej, ingen	Besvarelser i alt
55	Har du pligter derhjemme (ud over lektier)?	21 / 11,5%	88 / 48,4%	59 / 32,4%	14 / 7,7%	182

Svar også på nr. 55a

Gå direkte videre til 56

		Mindre end ½ time hver dag	½-1 time om dagen	1-2 timer om dagen	Mere end 2 timer hver dag	Besvarelser i alt
55a	Hvor lang tid bruger du på dine pligter (ca.)?	49 / 45%	42 / 38,5%	14 / 12,8%	4 / 3,7%	109

		Ingen	1	2	3	4	5 eller flere	Besvarelser i alt
56	Hvor mange gange om ugen (ca.) skal du af sted til fritidsaktiviteter?	39 / 21,4%	38 / 20,9%	44 / 24,2%	28 / 15,4%	17 / 9,3%	16 / 8,8%	182

		Ja, altid	Ja, tit	Sommetider	Sjældent eller aldrig	Besvarelser i alt
57	Synes du, at du generelt har for meget at se til?	8 / 4,4%	24 / 13,2%	108 / 59,3%	42 / 23,1%	182

### Rammer 1

	Hvad synes du om ...	Helt i orden	Nogenlunde i orden	Ikke i orden	Ved ikke/finde ikke	Besvarelser i alt
58	- jeres klasselokale?	45 / 24,7%	92 / 50,5%	38 / 20,9%	7 / 3,8%	182
59	- pladsforholdene i klassen?	59 / 32,4%	92 / 50,5%	26 / 14,3%	5 / 2,7%	182
60	- indretningen af klassen?	50 / 27,5%	97 / 53,3%	26 / 14,3%	9 / 4,9%	182
61	- antallet af lokaler eller steder til gruppearbejde?	53 / 29,1%	86 / 47,3%	29 / 15,9%	14 / 7,7%	182
62	- indretning af grupperum eller steder til gruppearbejde?	50 / 27,5%	81 / 44,5%	34 / 18,7%	17 / 9,3%	182
63	- skolens <a href="#">faglokaler</a> ?	55 / 30,2%	94 / 51,6%	16 / 8,8%	17 / 9,3%	182
64	- adgang til PC'ere?	83 / 45,6%	75 / 41,2%	15 / 8,2%	9 / 4,9%	182
65	- muligheden for at opbevare overtøj, egne ting mm.?	50 / 27,5%	72 / 39,6%	43 / 23,6%	17 / 9,3%	182
66	- toiletforholdene på skolen?	21 / 11,5%	63 / 34,6%	86 / 47,3%	12 / 6,6%	182
67	- antallet af steder/områder, hvor man kan være i ro?	32 / 17,6%	82 / 45,1%	51 / 28%	17 / 9,3%	182
68	- skolens legeplads?	48 / 26,4%	73 / 40,1%	30 / 16,5%	31 / 17%	182
69	- skolegården?	63 / 34,6%	85 / 46,7%	20 / 11%	14 / 7,7%	182
70	- skolens boldbaner og/eller andre udendørs aktivitetsområder?	71 / 39%	75 / 41,2%	24 / 13,2%	12 / 6,6%	182

Hvad er dit indtryk af ...		Det er et godt/rart sted at være	Det er hverken godt eller dårligt	Det er et trist/kedeligt sted at være	Ved ikke/findes ikke	Besvarelser i alt	
71	- jeres fælles indendørs opholdsarealer (fx aula og andre fællesrum)?	59 / 32,4%	78 / 42,9%	21 / 11,5%	24 / 13,2%	182	
72	- skolens gangarealer?	67 / 36,8%	85 / 46,7%	17 / 9,3%	13 / 7,1%	182	
73	- skolens kantine?	74 / 40,7%	71 / 39%	26 / 14,3%	11 / 6%	182	
74	- skolens idrætslokale eller hal?	136 / 74,7%	32 / 17,6%	5 / 2,7%	9 / 4,9%	182	
75	- jeres udearealer (fx hyggekroge, gårdhaver og grønne områder)?	60 / 33%	78 / 42,9%	26 / 14,3%	18 / 9,9%	182	
Hvordan vurderer du...			Helt i orden	Nogenlunde i orden	Ikke i orden	Besvarelser i alt	
76	- vedligeholdelsen af skolen?		43 / 23,6%	120 / 65,9%	19 / 10,4%	182	
77	- farverne på væggene?		51 / 28%	89 / 48,9%	42 / 23,1%	182	
78	- udsmykningen på skolen (planter, billeder osv.)?		58 / 31,9%	83 / 45,6%	41 / 22,5%	182	
		Ja, i høj grad	Ja, i nogen grad	Ikke ret meget	Nej, slet ikke	Ved ikke	Besvarelser i alt
79	Har eleverne på din skole indflydelse på, hvordan skolens lokaler skal indrettes og udsmykkes?	17 / 9,3%	80 / 44%	53 / 29,1%	5 / 2,7%	27 / 14,8%	182
80	Har eleverne på din skole indflydelse på, hvad skolens udearealer skal bruges til, og hvordan de skal se ud?	24 / 13,2%	58 / 31,9%	47 / 25,8%	19 / 10,4%	34 / 18,7%	182

81	Hvilke ord synes du, passer <b>bedst</b> på din skole? (sæt gerne flere krydser)?
Spændende	42 / 23,1%
Grim	59 / 32,4%
Hyggelig	66 / 36,3%
Kold	85 / 46,7%
Trist	56 / 30,8%
Velholdt	55 / 30,2%
Kedelig	88 / 48,4%
Lys	72 / 39,6%
Nedslidt	66 / 36,3%
Mørk	26 / 14,3%
Pæn	43 / 23,6%
Indbydende	33 / 18,1%
Upersonlig	41 / 22,5%
Rar	77 / 42,3%
I alt	182

### Aktivitetmuligheder

		Meget tit	Tit	Af og til	Sjældent eller aldrig	Besvarelser i alt
82	Hvor tit er du fysisk aktiv (bevæger dig, klatrer, løber osv.) i frikvarteret?	52 / 28,6%	52 / 28,6%	57 / 31,3%	21 / 11,5%	182
83	Hvor tit er du fysisk aktiv i de timer, hvor der <b>ikke står</b> gymnastik eller svømning på skemaet?	22 / 12,1%	35 / 19,2%	78 / 42,9%	47 / 25,8%	182

		Ja, mange	Ja, en del	Ikke ret mange	Nej, næsten ingen	Besvarelser i alt
84	Synes du, at skolen giver mulighed for fysiske aktiviteter <b>udendørs</b> ?	27 / 14,8%	69 / 37,9%	68 / 37,4%	18 / 9,9%	182
85	Synes du, at skolen giver mulighed for fysiske aktiviteter <b>indendørs</b> ?	22 / 12,1%	43 / 23,6%	77 / 42,3%	40 / 22%	182

## Rammer 2

<i>Synes du, at følgende forhold i klassen er i orden eller ikke i orden ...</i>		Helt i orden	Nogenlunde i orden	Ikke i orden	Besvarelser i alt	
86	- mulighederne for at se, hvad der sker på tavlen?	95 / 52,2%	80 / 44%	7 / 3,8%	182	
87	- stolene, du sidder på?	31 / 17%	63 / 34,6%	88 / 48,4%	182	
88	- mulighederne for at kunne indstille din stol?	36 / 19,8%	53 / 29,1%	93 / 51,1%	182	
89	- mulighederne for at kunne indstille dit bord?	43 / 23,6%	66 / 36,3%	73 / 40,1%	182	
90	- lyset til at kunne se at læse og skrive?	90 / 49,5%	71 / 39%	21 / 11,5%	182	
91	- mulighederne for at kunne høre, hvad der bliver sagt?	78 / 42,9%	96 / 52,7%	8 / 4,4%	182	
<i>Hvor tit oplever du, at der er problemer med følgende ...</i>		Hver dag	Næsten hver dag	Af og til	Sjældent eller aldrig	Besvarelser i alt
92	Træk i klasselokalet?	31 / 17%	36 / 19,8%	77 / 42,3%	38 / 20,9%	182
93	For høj eller for lav temperatur i klassen eller andre steder på skolen?	44 / 24,2%	59 / 32,4%	63 / 34,6%	16 / 8,8%	182
94	Larm og støj?	56 / 30,8%	57 / 31,3%	54 / 29,7%	15 / 8,2%	182
95	For skarpt dagslys?	19 / 10,4%	32 / 17,6%	86 / 47,3%	45 / 24,7%	182
96	For lidt dagslys?	14 / 7,7%	26 / 14,3%	87 / 47,8%	55 / 30,2%	182
97	Rod?	39 / 21,4%	39 / 21,4%	74 / 40,7%	30 / 16,5%	182
98	Dårlig lugt?	37 / 20,3%	39 / 21,4%	69 / 37,9%	37 / 20,3%	182
99	Rengøring?	61 / 33,5%	37 / 20,3%	64 / 35,2%	20 / 11%	182
100	Ventilation og udluftning?	41 / 22,5%	35 / 19,2%	80 / 44%	26 / 14,3%	182

## Sikkerhed

		Ja	Nej	Ved ikke	Besvarelser i alt		
101	Har du fået at vide, hvad du skal gøre, hvis der udbrænder brand på skolen?	131 / 72%	35 / 19,2%	16 / 8,8%	182		
		Ja, mange gange	Ja, nogle gange	Ja, et par gange	Ja, en enkelt gang	Nej	Besvarelser i alt
102	Er du kommet til skade på skolen i løbet af det seneste år?	22 / 12,1%	25 / 13,7%	27 / 14,8%	29 / 15,9%	79 / 43,4%	182

Svar også på nr. 102a-102b

Gå direkte videre til 103

102a	Hvor skete dit/dine uheld? (sæt gerne flere krydser)	
	Indendørs	53 / 51,5%
	Udendørs	74 / 71,8%
	I forbindelse med undervisningen	27 / 26,2%
	I et frikvarter	81 / 78,6%

I alt

103

		Det var alvorligt	Det var lidt alvorligt	Det var ikke noget særligt	Besvarelser i alt
102b	Hvordan vil du beskrive din skade/dine skader?	10 / 9,7%	47 / 45,6%	46 / 44,7%	103

## Kost og rygning

		Hver dag	Næsten hver dag	Af og til	Sjældent eller aldrig	Besvarelser i alt
103	Hvor tit spiser du morgenmad?	113 / 62,1%	31 / 17%	22 / 12,1%	16 / 8,8%	182
		Hver dag	Næsten hver dag	Af og til	Sjældent eller aldrig	Besvarelser i alt
104	Hvor tit spiser du frokost?	98 / 53,8%	42 / 23,1%	28 / 15,4%	14 / 7,7%	182
		Altid	For det meste	Af og til	Sjældent eller aldrig	Besvarelser i alt
105	Efter din egen mening, hvor tit er din morgenmad sund?	53 / 29,1%	80 / 44%	32 / 17,6%	17 / 9,3%	182
		Altid	For det meste	Af og til	Sjældent eller aldrig	Besvarelser i alt
106	Efter din egen mening, hvor tit er din frokost sund?	55 / 30,2%	92 / 50,5%	25 / 13,7%	10 / 5,5%	182

		Ja	Nej	Sommetider	Besvarelser i alt
107	Ryger du?	17 / 9,3%	159 / 87,4%	6 / 3,3%	182
108	Føler du dig generet af rygning på skolens område?	21 / 11,5%	144 / 79,1%	17 / 9,3%	182

### Helbred og velbefindende

		Rigtig godt	Godt	Mindre godt	Dårligt	Besvarelser i alt	
109	Hvordan synes du, at dit helbred er?	69 / 37,9%	101 / 55,5%	9 / 4,9%	3 / 1,6%	182	
<i>Hvor tit har du ...</i>		Hver dag eller næsten hver dag	En eller flere gange om ugen	En eller flere gange om måneden	En eller flere gange i løbet af et halvt år	Sjældent eller aldrig	Besvarelser i alt
110	- hovedpine?	14 / 7,7%	37 / 20,3%	44 / 24,2%	28 / 15,4%	59 / 32,4%	182
111	- mavepine?	8 / 4,4%	20 / 11%	41 / 22,5%	38 / 20,9%	75 / 41,2%	182
112	- feber?	3 / 1,6%	4 / 2,2%	15 / 8,2%	49 / 26,9%	111 / 61%	182
113	- problemer med astma og/eller allergi?	6 / 3,3%	6 / 3,3%	6 / 3,3%	21 / 11,5%	143 / 78,6%	182
114	- problemer med eksem/udslæt?	5 / 2,7%	2 / 1,1%	12 / 6,6%	24 / 13,2%	139 / 76,4%	182
115	- ondt i nakke, ryg eller skuldre?	25 / 13,7%	33 / 18,1%	29 / 15,9%	33 / 18,1%	62 / 34,1%	182
116	- smerter andre steder i kroppen?	13 / 7,1%	21 / 11,5%	26 / 14,3%	41 / 22,5%	81 / 44,5%	182
117	- andre helbredsproblemer?	9 / 4,9%	4 / 2,2%	10 / 5,5%	23 / 12,6%	136 / 74,7%	182



Hvor tit inden for de sidste 2 måneder ...		Hele tiden	Det meste af tiden	En del af tiden	Lidt af tiden	Slet ikke	Besvarelser i alt
118	- har du været i rigtig godt humør?	40 / 22%	102 / 56%	25 / 13,7%	13 / 7,1%	2 / 1,1%	182
119	- har du følt dig godt tilpas?	52 / 28,6%	92 / 50,5%	26 / 14,3%	10 / 5,5%	2 / 1,1%	182
120	- har du været ked af det?	8 / 4,4%	16 / 8,8%	13 / 7,1%	74 / 40,7%	71 / 39%	182
121	- har du følt dig ensom?	9 / 4,9%	12 / 6,6%	17 / 9,3%	46 / 25,3%	98 / 53,8%	182
122	- har du følt dig træt og uoplagt?	15 / 8,2%	34 / 18,7%	42 / 23,1%	58 / 31,9%	33 / 18,1%	182
123	- har du haft svært ved at koncentrere dig?	22 / 12,1%	34 / 18,7%	47 / 25,8%	52 / 28,6%	27 / 14,8%	182
		Intet fravær	1 - 3 dage	3 - 6 dage	6 - 9 dage	9 dage eller mere	Besvarelser i alt
124	Hvor meget fravær har du haft inden for de sidste 2 måneder (ca.)?	77 / 42,3%	64 / 35,2%	22 / 12,1%	12 / 6,6%	7 / 3,8%	182

Afslut  
 besvarelsen

Svar også på  
 nr. 124a-124b

124a	Hvad er årsagen til dit fravær? (sæt gerne flere krydser)	
	Jeg har været syg	92 / 87,6%
	Jeg har svært ved at følge med i timerne	5 / 4,8%
	Jeg har det ikke godt i klassen	9 / 8,6%
	Jeg har det ikke godt med en eller flere af lærerne	8 / 7,6%
	Jeg er træt af den undervisning, vi har for tiden	10 / 9,5%
	Jeg er træt af skolen i det hele taget	9 / 8,6%
	Jeg har travlt med andre ting	10 / 9,5%
	Jeg kan ikke komme op om morgenen	15 / 14,3%
	Jeg kan ikke nå at lave mine lektier/opgaver	7 / 6,7%
	Andet	29 / 27,6%

I alt

105

		Ja	Nej	Besvarelser i alt
124b	Har nogen på skolen (lærere eller andre personer) spurgt til dit fravær?	65 / 61,9%	40 / 38,1%	105

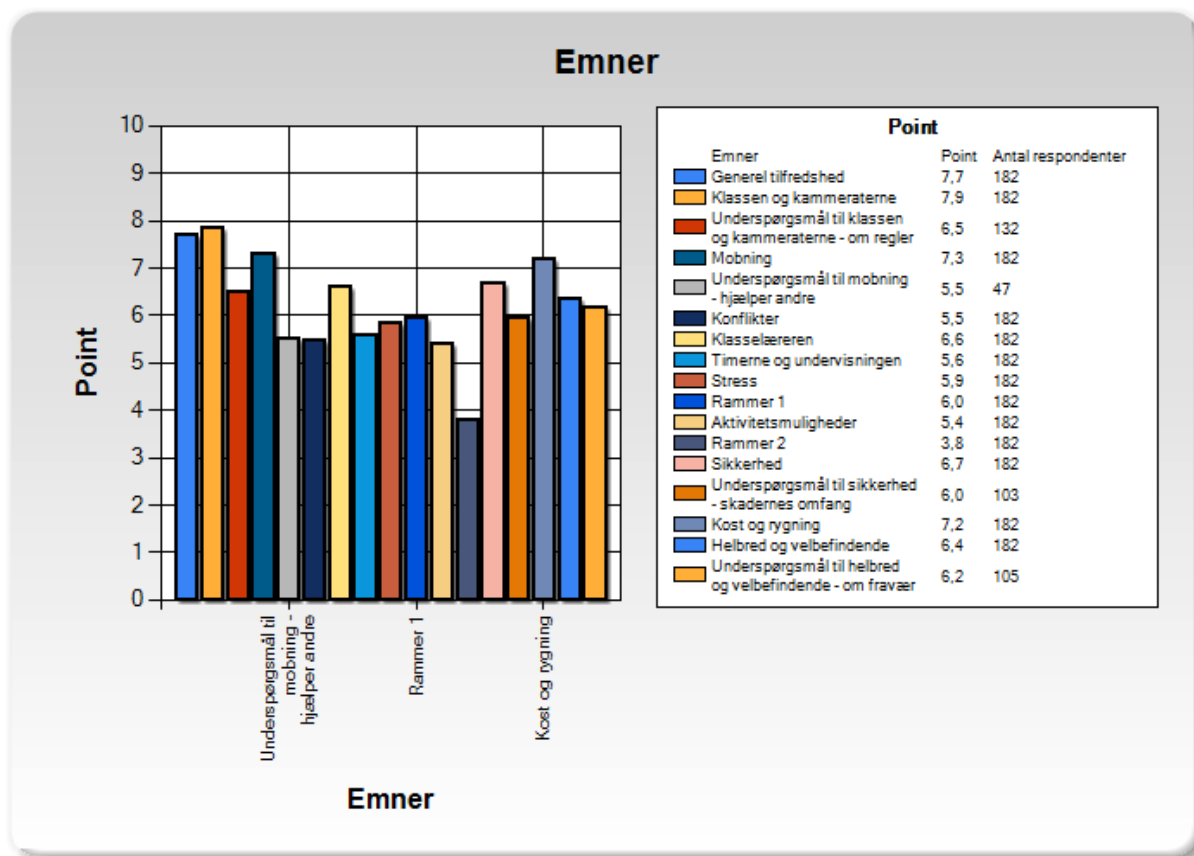
## 2. Søjlediagram over pointtal for hvert emne

Her ser I et søjlediagram over pointtal for hvert emne (fx "mobning" og "sikkerhed") i jeres undersøgelse. Pointtallet viser, hvordan I klarer jer på en skala fra 0 til 10, hvor 10 er bedst.

Søjlediagrammet viser også særskilte pointtal for "underspørgsmål". Underspørgsmål er spørgsmål, der er udløst af bestemte svar på andre spørgsmål. Et bekræftende svar på spørgsmålet: "Har du inden for de sidste 2 måneder set en eller flere elever på skolen blive udsat for noget, som du mener, er mobning?" udløser således følgende underspørgsmål: "Har du selv eller sammen med andre gjort noget for at stoppe mobningen?"

Grunden til, at underspørgsmålene ikke blot regnes med i pointtallet for de emner, de reelt tilhører, er, at det ikke er alle elever, der besvarer underspørgsmålene. Beregningsgrundlaget for de to typer spørgsmål er altså forskelligt, og elevernes besvarelser kan derfor ikke "blandes sammen" under ét pointtal. I den elektroniske vejledning til Termometeret linkes der til en liste over, hvilke spørgsmål, der - afhængigt af elevernes svar - kan udløse underspørgsmål:

- [SFO](#)
- [Indskoling](#)
- [Øvrige klassetrin](#)



### 3. Søjlediagram over pointtal for jeres bonusresultater

Dette søjlediagram viser et pointtal for jeres bonusresultater – dvs. for de "ekstra" emneområder, der kan beregnes ud fra elevernes svar på forskellige spørgsmål på tværs af de Termometer-emner, I har valgt at tage med i jeres undersøgelse.

